



Activ Acteurs

Vers de nouveaux possibles

un collectif d'acteurs
expérimentés de
la formation
professionnelle
et de l'accompagnement

22, 23 ET 24 AVRIL 24

COMMUNICATION SIGNÉE
POUR LES ENFANTS DE 0 À 3
ANS DANS UN MODÈLE
D'ÉDUCATION BIENVEILLANTE -
PARCOURS COMPLET

10,11,17 ET 18 JUIN 24

ACCOMPAGNER LES JEUNES
ENFANTS À COMPORTEMENTS
ATYPIQUES ET/OU BESOINS
PARTICULIERS DE 0 À 6 ANS

29, 30 JANV 24

ANIMER UN CAFÉ DES PARENTS

22 AVRIL 24

COMMUNICATION SIGNÉE
INITIATION

28 NOV 24

COMMENT COMMUNIQUER
AUTREMENT QUE PAR LA PAROLE
EN TANT QUE PROFESSIONNEL
OU BÉNÉVOLE ACCOMPAGNANT
UN PUBLIC NON VERBAL OU
AYANT DES DIFFICULTÉS À
S'EXPRIMER



**F
O
R
M
A
T
I
O
N

C
O
N
T
I
N
U
E**

ÉGALEMENT EN INTRAMUROS EN MIDI-PYRENEES - FINANCEMENT OPCO

RENSEIGNEMENTS ET INSCRIPTION

CONSULTEZ TOUTES LES FORMATIONS SUR NOTRE SITE

WWW.ACTIVACTEURS.COM

07 66 39 95 06

CONTACT@ACTIVACTEURS.COM



Qualiopi
processus certifié

FR RÉPUBLIQUE FRANÇAISE

29, 30 JANV 24

ANIMER UN CAFÉ DES PARENTS

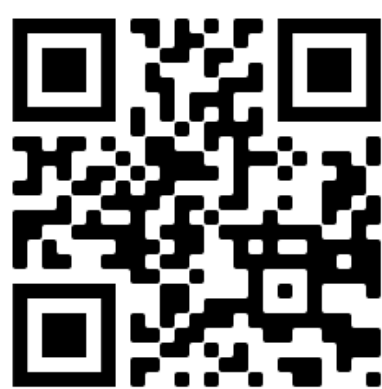


L'accompagnement à la parentalité est un enjeu évoqué dans nos missions et souvent difficile à mettre en œuvre au quotidien. Le café des parents est une des réponses créatives d'aujourd'hui. C'est un dispositif riche qui permet, dans un cadre contenant, des échanges d'expériences entre parents et professionnels-animateurs. Pour que cela soit possible, il est nécessaire de poser un cadre et de se questionner sur sa posture d'écoute et de facilitateur-trice.

Animer un café des parents nécessite des compétences d'organisation, d'animation et de réévaluation de projet. c'est parfois de déconstruire certaines croyances et d'acquérir les compétences nécessaires pour organiser en amont, animer le jour J et faire lien en aval.

- > DÉCOUVRIR ET COMPRENDRE LES INTÉRÊTS D'UN CAFÉ DES PARENTS
- > APPROFONDIR LES NOTIONS DE PARENTALITÉ, L'ACCOMPAGNEMENT ET D'ACCUEIL
- > EXPÉRIMENTER DIFFÉRENTES POSTURES ET TRAVAILLER L'ÉCOUTE
- > TRAVAILLER SUR SON PROJET PROPRE DE CRÉATION D'UN CAFÉ DES PARENTS

PROGRAMME COMPLET ICI



PUBLIC :

PROFESSIONNEL-LES,
BÉNÉVOLES OU AIDANTS FAMILAUX
DU SECTEUR DE L'ENFANCE ET DE
LA PÉRINATALITÉ, PÉDAGOGUES,
ANIMATEURS-TRICES SOCIO-
CULTURELS, PROFESSIONNELS-LES
TRAVAILLANT EN CENTRES SOCIAUX

LIEU : TOULOUSE

DUREE : 14H

TARIF : 560€

22 AVRIL 24

COMMUNICATION SIGNÉE
INITIATION



Favoriser l'écoute et l'éducation bienveillante avec le jeune enfant en élargissant nos outils de communication. La communication signée ou communication gestuelle associée à la parole est accessible à tous et permet à la relation enfants/ adultes d'être apaisée. Un outil qui a fait ses preuves et qui vous permettra d'explorer de nombreuses facettes de la relation avec l'enfant/ un groupe d'enfant.



- > FAVORISER LA RELATION AVANT LE STADE VERBAL : DU GESTE À LA PAROLE
- > DÉCOUVRIR LES PREMIERS MOTS-SIGNES À TRAVERS LE SUPPORT LUDIQUE DE LA COMMUNICATION SIGNÉE (COMMUNICATION GESTUELLE ASSOCIÉE À LA PAROLE)
- > APPRÉHENDER LES NOTIONS D'ÉDUCATION BIENVEILLANTE ET POSITIVE, BASES DE LA COMMUNICATION SIGNÉE
- > INTÉGRER LA COMMUNICATION SIGNÉE DANS SON PROJET DE TRAVAIL

PROGRAMME COMPLET ICI



PUBLIC :
PROFESSIONNEL-LES DU
SECTEUR DE LA PETITE
ENFANCE EN STRUCTURE
D'ACCUEIL OU À DOMICILE
ACCUEILLANT DES ENFANTS
AU STADE PRÉVERBAL

LIEU : MONTAIGUT-SUR-
SAVE

DUREE : 7H

TARIF : 300€ (REPAS
INCLUS)



22, 23 ET 24 AVRIL 24

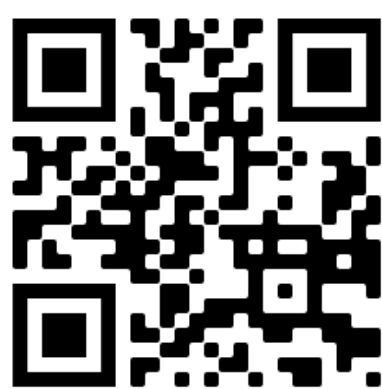
COMMUNICATION SIGNÉE
POUR LES ENFANTS DE 0 À 3
ANS DANS UN MODÈLE
D'ÉDUCATION BIENVEILLANTE –
PARCOURS COMPLET



Favoriser l'écoute et l'éducation bienveillante avec le jeune enfant en élargissant nos moyens de communication : la communication signée ou communication à gestuelle associée à la parole est accessible à tous et permet aux enfants d'exprimer leurs besoins avant d'avoir acquis la parole. Une méthode qui a fait ses preuves et qui vous permettra d'apaiser beaucoup de tensions.

- > FAVORISER LA RELATION AVANT LE STADE VERBAL : DU GESTE À LA PAROLE
- > DÉCOUVRIR LES PREMIERS MOTS-SIGNES À TRAVERS LE SUPPORT LUDIQUE DE LA COMMUNICATION SIGNÉE (COMMUNICATION GESTUELLE ASSOCIÉE À LA PAROLE)
- > APPRÉHENDER LES NOTIONS D'ÉDUCATION BIENVEILLANTE ET POSITIVE, BASES DE LA COMMUNICATION SIGNÉE
- > INTÉGRER LA COMMUNICATION SIGNÉE DANS SON PROJET DE TRAVAIL

PROGRAMME COMPLET ICI



PUBLIC :

PROFESSIONNEL-LES DU
SECTEUR DE LA PETITE
ENFANCE EN STRUCTURE
D'ACCUEIL OU À DOMICILE
ACCUEILLANT DES ENFANTS
AU STADE PRÉVERBAL

LIEU : MONTAIGUT SUR
SAVE

DUREE : 21H

TARIF : 900€
(REPAS INCLUS)

10,11,17 ET 18 JUIN 24

ACCOMPAGNER LES JEUNES ENFANTS À COMPORTEMENTS ATYPIQUES ET/OU BESOINS PARTICULIERS DE 0 À 6 ANS



Accueillir l'enfant et sa famille tels qu'ils sont, avec leurs particularités et leurs besoins atypiques, c'est le travail de tout professionnel de l'enfance. La réalité de terrain peut rendre complexe cette inclusion. Cette formation va vous permettre de connaître les causes définissant les situations atypiques : de la naissance prématurée, l'hospitalisation précoce, les environnements fragiles aux troubles psychomoteurs, neurologiques, handicaps, le handicap social mais aussi le haut-potentiel intellectuel. Comprendre le parcours vécu par les familles, définir votre rôle en complémentarité de l'ensemble des acteurs de l'accompagnement du suivi médical précoce et/ou du handicap et adapter votre démarche en équipe.

- > CONNAÎTRE LES FACTEURS FAVORISANT LES SITUATIONS ATYPIQUES
- > CONNAÎTRE PLUSIEURS TYPES DE DÉVELOPPEMENTS ATYPIQUES FRÉQUENTS DANS LA PRIME ENFANCE
- > SAVOIR ADAPTER SA POSTURE PROFESSIONNELLE AUX COMPORTEMENTS ATYPIQUES ET/OU BESOINS PARTICULIERS DES ENFANTS ET DES FAMILLES

PROGRAMME COMPLET ICI



PUBLIC :

PROFESSIONNEL-LES DU SECTEUR DE L'ENFANCE EN STRUCTURE D'ACCUEIL OU À DOMICILE ACCUEILLANT OU SOUHAITANT ACCUEILLIR DES ENFANTS À COMPORTEMENTS ATYPIQUES ET/OU BESOINS PARTICULIERS DE 0 À 6 ANS EN MILIEU ORDINAIRE .

LIEU : MONTAIGUT SUR SAVE

DUREE : 28H

TARIF : 1200€
(REPAS INCLUS)

28 NOV 24

COMMENT COMMUNIQUER
AUTREMENT QUE PAR LA PAROLE EN
TANT QUE PROFESSIONNEL OU
BÉNÉVOLE ACCOMPAGNANT UN PUBLIC
NON VERBAL OU AYANT DES
DIFFICULTÉS À S'EXPRIMER



En tant que professionnel-le accompagnant des publics spécifiques, vous êtes régulièrement en prise avec des difficultés de communication face à l'autre qui ne parle pas ou a des difficultés à s'exprimer. Revenir aux bases de la communication à partir de l'écharpe relationnelle issue de la Méthode ESPERE® sera le socle de notre intervention. Comment délivrer un message par le non verbal et décoder celui que l'on reçoit à travers l'utilisation de tous nos sens, voici la volonté de l'équipe multi-disciplinaires qui anime cette formation (sophrologie, musicothérapie, communication gestuelle).

- > APPRÉHENDER DES CONCEPTS DE BASE DE COMMUNICATION PAR LE BIAIS DE LA MÉTHODE ESPERE®
- > PRENDRE CONFIANCE EN SES CAPACITÉS DE COMMUNIQUER AUTREMENT QUE PAR L'ORAL DANS LA RELATION ACCOMPAGNANT-ACCOMPAGNÉ
- > DÉCOUVRIR OU REDÉCOUVRIR DES MÉDIAS EN LIEN AVEC L'UTILISATION DE VOS SENS ET PERCEPTIONS
- > SE QUESTIONNER SUR SA POSTURE PROFESSIONNELLE

PROGRAMME COMPLET ICI



PUBLIC :

PROFESSIONNEL-LES
BÉNÉVOLES OU AIDANTS
FAMILIAUX DU SECTEUR DE
L'ENFANCE OU DE L'ADULTE
ACCOMPAGNANT DES
PERSONNES N'AYANT PAS
ACCÈS AU LANGAGE OU DES
DIFFICULTÉS À S'EXPRIMER
AVEC LA PAROLE

LIEU : MONTAIGUT SUR SAVE

DUREE : 21H

TARIF : 900€

(REPAS INCLUS)

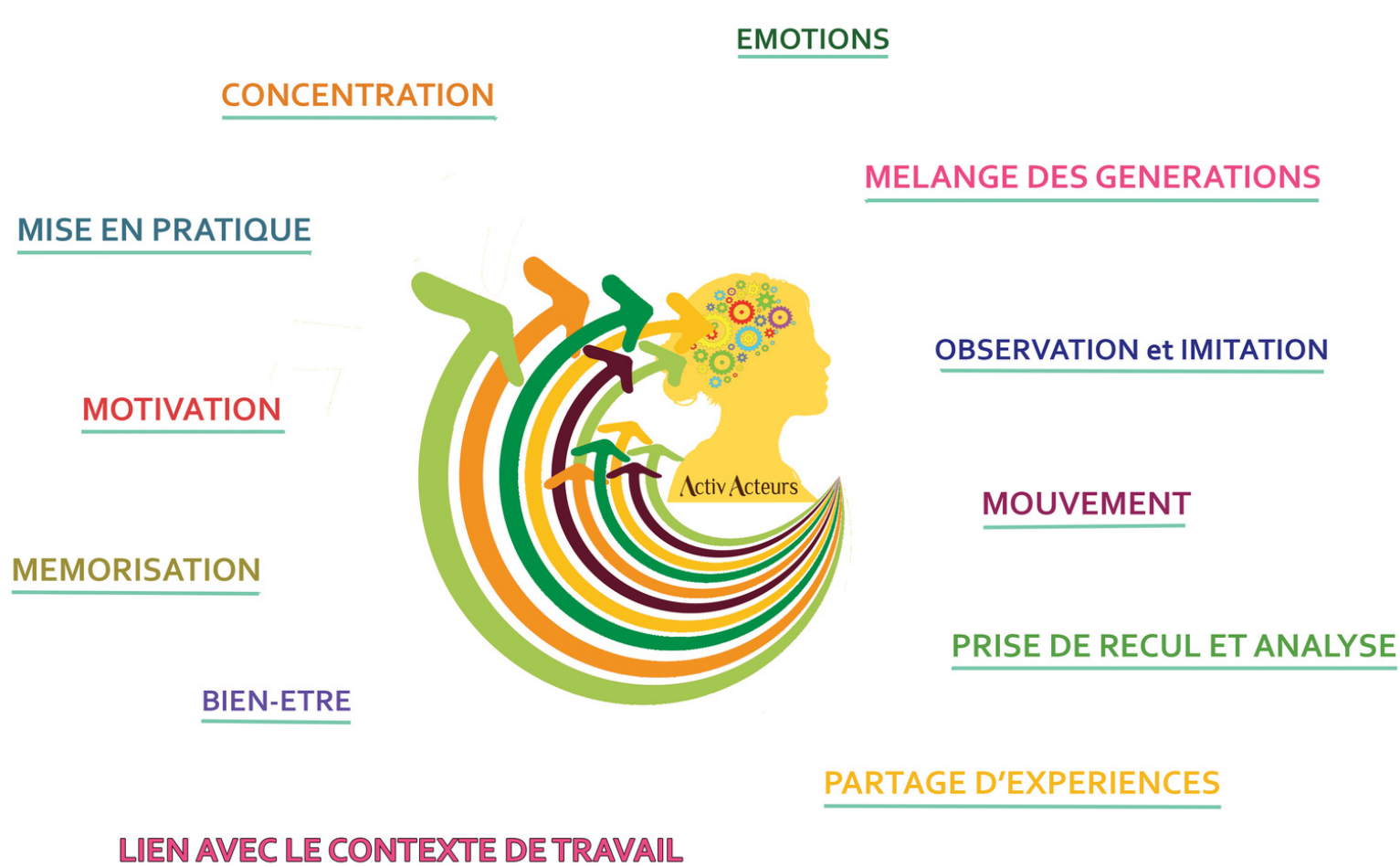


Activ Acteurs

Vers de nouveaux possibles

L'ESPRIT D'EQUIPE

Remettre l'humain au centre de nos préoccupations, s'appuyer sur l'intelligence collective pour co-construire le monde de demain, travailler l'inclusion, redonner sa place à l'apprentissage tout au long de la vie, valoriser la transmission horizontale des savoirs, travailler la complémentarité des parcours entre éducation, formation initiale et formation continue, telle est notre philosophie.



LA PEDAGOGIE ACTIVE 

Les méthodes d'apprentissage actives ont en commun de placer les apprenant-es au centre du processus. Nous parlons d'éducation populaire et de pédagogie active.

La pédagogie active s'inspire de contextes réels qui sont signifiants, ce qui augmente le niveau de motivation en formation. Elle favorise des apprentissages durables plutôt que de solliciter la mémoire à court terme.



Activ Acteurs

Vers de nouveaux possibles

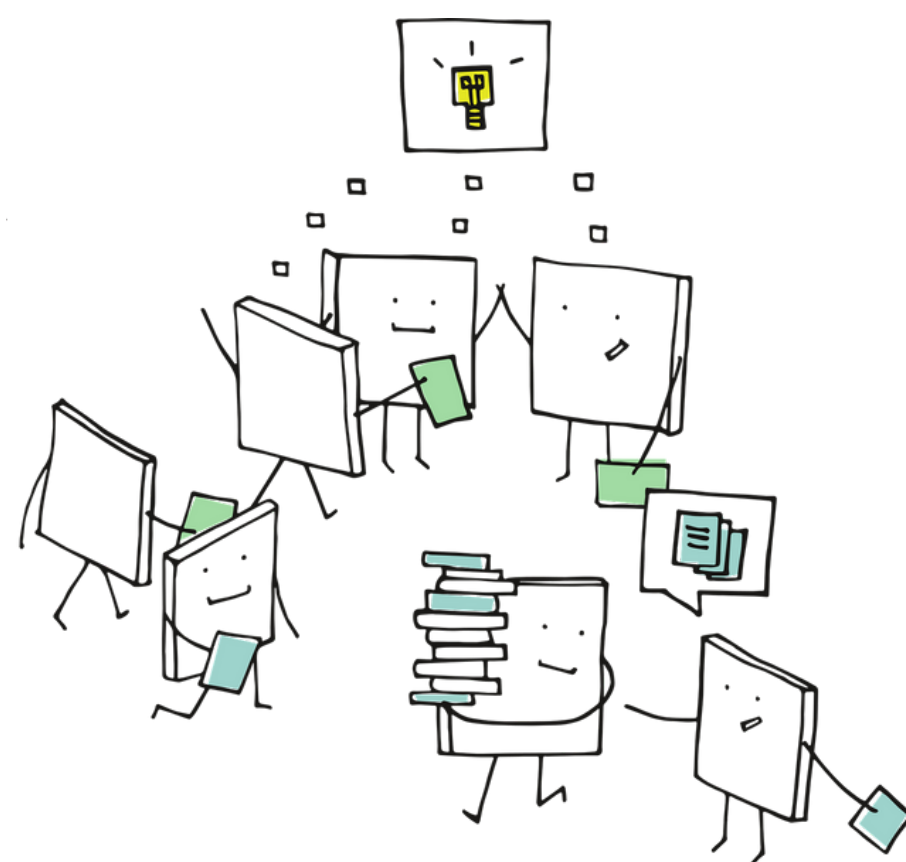
Organisme de formation et d'accompagnement
Déclaré auprès du Préfet de région Occitanie n° 76 82 0107782,
ce numéro de vaut pas agrément de l'Etat
N° Siret : 912 075 991 000 14



ACTIVACTEURS EST UNE SOCIÉTÉ COOPÉRATIVE. L'ORGANISATION INTERNE EST PENSÉE DE MANIÈRE COLLABORATIVE ET PARTICIPATIVE, IL EN VA DE MÊME POUR LES RELATIONS QUE NOUS CONSTRUISONS AVEC L'ENSEMBLE DE NOS PARTENAIRES.

NOS DOMAINES D'INTERVENTION :

- > FORMATION PROFESSIONNELLE
- > ACCOMPAGNEMENT D'ÉQUIPES
- > ANALYSE DES PRATIQUES ET MÉDIATION
- > CONSEILS, AUDITS ET DIAGNOSTICS
- > CONFÉRENCES ET ANIMATIONS THÉMATIQUES



CONTACT :

136 RUE FRESCATY - 82600 VERDUN SUR GARONNE
07 66 39 95 06
CONTACT@ACTIVACTEURS.COM
WWW.ACTIVACTEURS.COM